

Das universelle Wiegand/Magstripe/seriell – RS485 Interface mit Türsteuerungsfunktion

Sicherheitstechnik, Gebäudetechnik, Netzwerke, eine Vielzahl von Schnittstellen: Anforderungen, die herkömmliche Steuerungen nur selten abdecken. Vor allem die Einbindung bestehender Infrastruktur gestaltet sich meist schwierig oder ist nicht möglich. In Ergänzung zu den Produkten der Nex-Linie steht mit dem *NexUNIFACE* die passende Lösung zur Verfügung. Unterschiedlichste Leser oder Scanner können mit dem *NexUNIFACE* integriert werden.

Die Philosophie

Mit dem *NexUNIFACE* wurde ein universelles Interface entwickelt, das neben der Anbindung von Kartenlesern mit Wiegand, Magstripe und seriellen TTL-Schnittstellen auch lokale Elemente der Türsteuerung und -überwachung wahrnehmen kann. Dadurch ist es in den meisten Fällen möglich mit der 4-poligen Verbindung zwischen *NexACCESS*-Controller und *NexUNIFACE* das Auslangen zu finden.

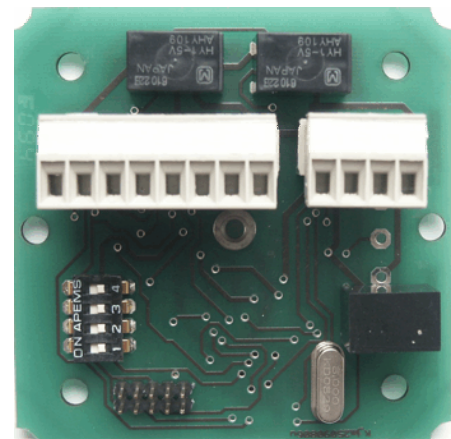
Zusätzlich zu den Standardanwendungen des *NexUNIFACE* können auch kundenspezifische Lösungen angeboten werden.

Die kompakte Bauform ermöglicht die Montage in einer Vielzahl von handelsüblichen Gehäusen als auch auf Standard Unterputzdosen sowie mit Zwischenrahmen im Schweizer Kästli Größe 1.

Anwendungen und Produkte der Nex-Linie

Das *NexUNIFACE* wird mit den Produkten der *NexACCESS*-Linie für Sicherheits- und Gebäudeleittechnik im Industrie- und Freizeitbereich eingesetzt. Typische Anwendungen sind Ein-/Ausgangskontrolle, Tür-, Drehkreuz- und Schleusensteuerung sowie Liftbenützung.

Die kompakte Bauform erlaubt die Montage in einer standard UP-Dose



- ⇒ **kompakte Abmessungen**
- ⇒ **alle Daten- und Steuerleitungen für Wiegand/Magstripe Leser**
- ⇒ **bis zu 8 Interfaces auf einem RS485 Bus betreibbar**
- ⇒ **1-3 digitale Eingänge für Türüberwachung/Sabotage**
- ⇒ **1-3 digitale Ausgänge zur Türsteuerung/Signalisierung**
- ⇒ **kundenspezifische Varianten verfügbar**

NexUNIFACE - Das Universalinterface

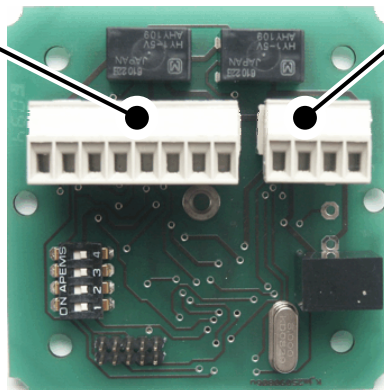
Das NexUNIFACE ist mit Wiegand/Magstripe- oder mit seriellem Interface erhältlich, um die unterschiedlichen Anforderungen in der Praxis abzudecken.

Leser-Schnittstelle und Steuerleitungen

Es gibt 2 Varianten des NexUNIFACE.

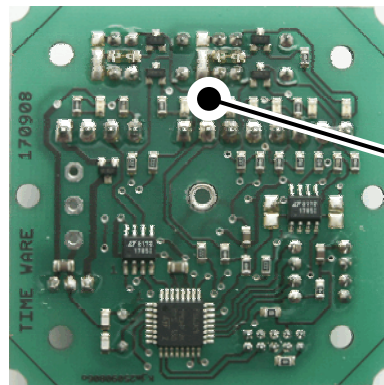
Eine verfügt über eine Wiegand/Magstripe Schnittstelle mit diversen Steuerleitungen für den Kartenleser (LEDs, Beeper). Die andere dient zum Anschluss von seriellen Lesern oder Scannern (TTL oder RS485) und stellt je 3 digitale Ein- sowie Ausgänge bereit.

Die Verbindung der Schnittstelle und der Steuerleitungen erfolgt über eine 8-polige Schraub-/Steckklemme.



Host-Schnittstelle und Spannungsversorgung

Eine RS485 Schnittstelle ermöglicht eine Verbindung mit einem über-geordneten System. Ein weiterer Betriebs Spannungsbereich ermöglicht den Einsatz unter Verwendung bestehender Stromversorgungen. Die Verbindung der Schnittstelle und der Spannungsversorgung erfolgt über eine 4-polige Schraub-/Steckklemme.



Zustandssignalisierung

Zur Visualisierung der Betriebszustände der Ein- und Ausgabeleitungen verfügt das NexUNIFACE über entsprechende LEDs.

Technische Daten	NexUNIFACE W/M	NexUNIFACE I/O
Hostschnittstelle	RS485 2wire half Duplex	
Leserschnittstelle	Wiegand/Magstripe mit Steuerleitungen	seriell TTL oder RS485
Eingang	1 digitaler Eingang	2 digitale Eingänge 1 Sabotageeingang
Ausgang	1 digitaler Ausgang	2 digitale Ausgänge 1 Signalisierungsausgang
Spannungsversorgung	9-24V DC $\pm 10\%$, 3W	
Abmessungen	58 x 58 x 24 mm	

TIME WARE

✉ Ing. Paul BREUNHÖLDER
Grenzgasse 111 Objekt 9/1
2340 Mödling
☎ +43 2236 893931
Fax +43 2236 893931 31
www.timeware.at